

# **SEGRETERIA PROVINCIALE SNALS DI BRINDISI**

**Apertura al pubblico dal 12/05/2020**

## **PROTOCOLLO DI SICUREZZA ANTICONTAGIO COVID-19**

### **MODALITA' DI INGRESSO NELLA SEDE DEI COLLABORATORI**

Prima di recarsi alla sede di lavoro, i collaboratori si impegnano a sottoporsi autonomamente al controllo della temperatura corporea. L'eventuale accertamento di stati febbrili determina la loro impossibilità ad accedere alla sede stessa.

Gli stessi possono essere sottoposti al controllo della temperatura corporea da parte del Segretario provinciale. Nel caso in cui, questa risultasse superiore a 37,5°, non sarà consentito l'accesso in sede e la persona sarà isolata e dovrà contattare il prima possibile il suo medico curante e seguire le sue indicazioni.

I collaboratori dovranno indossare mascherina e guanti e mantenere tra loro la distanza di almeno 1.5 m. L'accesso alla sede di collaboratori già risultati positivi al Covid-19 avverrà previo rilascio di apposita autocertificazione attestante l'assenza di cause ostative di pericolo di cui il Segretario provinciale non è a conoscenza.

### **MODALITA' DI ACCESSO DI UTENTI, FORNITORI, ECC.**

L'accesso degli utenti esterni viene contingentato con preventivo appuntamento e dovranno sottostare a tutte le regole previste dal presente documento.

I collaboratori non dovranno far accedere alla sede gli utenti sprovvisti di mascherina. Potranno consentirne l'ingresso, solo quando gli stessi avranno indossato mascherina e guanti.

L'accesso alla sede di persone già risultate positive al Covid-19 avverrà previo rilascio di apposita autocertificazione attestante l'assenza di cause ostative di pericolo di cui il Segretario provinciale non è a conoscenza.

Gli utenti esterni saranno sottoposti da parte dei collaboratori al controllo della temperatura. Nel caso in cui, questa risultasse superiore a 37,5°, non sarà consentito l'accesso in sede e la persona sarà isolata e dovrà contattare il prima possibile il suo medico curante e seguire le sue indicazioni.

Ogni eventuale accompagnatore degli utenti, dovrà rimanere al di fuori della sede. Il ricevimento degli utenti dovrà essere organizzato in modo tale che non si verifichi la compresenza di più di due persone, avendo cura, in ogni caso, che le stesse prendano posto mantenendo tra di loro la distanza di sicurezza di almeno 1,5 m.

### **PULIZIA E SANIFICAZIONE DELLA SEDE**

Sarà garantita la pulizia giornaliera e la sanificazione periodica dei locali, degli ambienti, delle postazioni di lavoro e delle aree comuni. Nel caso di presenza di una persona con COVID-19 all'interno dei locali della sede, si procede alla pulizia e sanificazione dei locali secondo le disposizioni della circolare n. 5443 del 22 febbraio 2020 del Ministero della Salute nonché alla loro ventilazione.

## **NORME IGIENICHE PERSONALI**

È obbligatorio che le persone presenti in sede adottino tutte le precauzioni igieniche, in particolare per le mani. Sono messi a disposizione idonei mezzi detergenti per le mani.

È raccomandata la frequente pulizia delle mani con acqua e sapone.

## **RIUNIONI, EVENTI INTERNI E FORMAZIONE**

Gli spostamenti all'interno della sede devono essere limitati al minimo indispensabile e nel rispetto delle indicazioni del presente protocollo.

Non sono consentite le riunioni in presenza. Laddove le stesse fossero connotate dal carattere di necessità e urgenza, nell'impossibilità di collegamento a distanza, sarà ridotta al minimo la partecipazione necessaria e, comunque, dovranno essere garantiti il distanziamento interpersonale e un'adeguata pulizia/areazione dei locali.

Sono sospesi e annullati tutti gli eventi interni e ogni attività di formazione in aula, anche obbligatoria, anche se già organizzati.

### **ALLEGATO 4 - DPCM 26 aprile 2020**

#### **Misure igienico-sanitarie**

1. lavarsi spesso le mani. Si raccomanda di mettere a disposizione in tutti i locali pubblici, palestre, supermercati, farmacie e altri luoghi di aggregazione, soluzioni idroalcoliche per il lavaggio delle mani;
2. evitare il contatto ravvicinato con persone che soffrono di infezioni respiratorie acute;
3. evitare abbracci e strette di mano;
4. mantenere, nei contatti sociali, una distanza interpersonale di almeno un metro;
5. praticare l'igiene respiratoria (starnutire e/o tossire in un fazzoletto evitando il contatto delle mani con le secrezioni respiratorie);
6. evitare l'uso promiscuo di bottiglie e bicchieri, in particolare durante l'attività sportiva;
7. non toccarsi occhi, naso e bocca con le mani;
8. coprirsi bocca e naso se si starnutisce o tossisce;
9. non prendere farmaci antivirali e antibiotici, a meno che siano prescritti dal medico;
10. pulire le superfici con disinfettanti a base di cloro o alcol;
11. è fortemente raccomandato in tutti i contatti sociali, utilizzare protezioni delle vie respiratorie come misura aggiuntiva alle altre misure di protezione individuale igienico-sanitarie.

BRINDISI, 4/5/2020

IL SEGRETARIO PROVINCIALE

*Prof. Antonio Perugino*

## Come lavarsi le mani con acqua e sapone?

**LAVA LE MANI CON ACQUA E SAPONE, SOLTANTO SE VISIBILMENTE SPORCHE! ALTRIMENTI, SCEGLI LA SOLUZIONE ALCOLICA!**



Durata dell'intera procedura: **40-60 secondi**



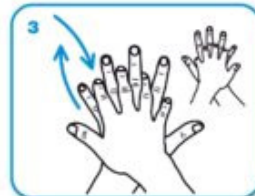
Bagna le mani con l'acqua



applica una quantità di sapone sufficiente per coprire tutta la superficie delle mani



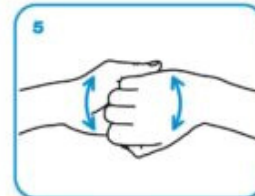
friziona le mani palmo contro palmo



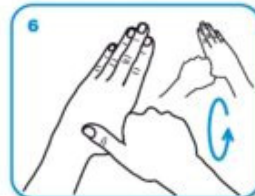
il palmo destro sopra il dorso sinistro intrecciando le dita tra loro e viceversa



palmo contro palmo intrecciando le dita tra loro



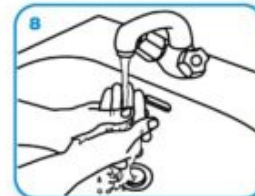
dorso delle dita contro il palmo opposto tenendo le dita strette tra loro



frizione rotazionale del pollice sinistro stretto nel palmo destro e viceversa



frizione rotazionale, in avanti ed indietro con le dita della mano destra strette tra loro nel palmo sinistro e viceversa



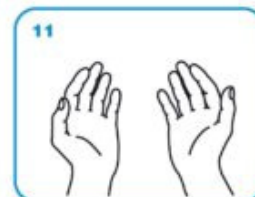
Risciacqua le mani con l'acqua



asciuga accuratamente con una salvietta monouso



usa la salvietta per chiudere il rubinetto



...una volta asciutte, le tue mani sono sicure.